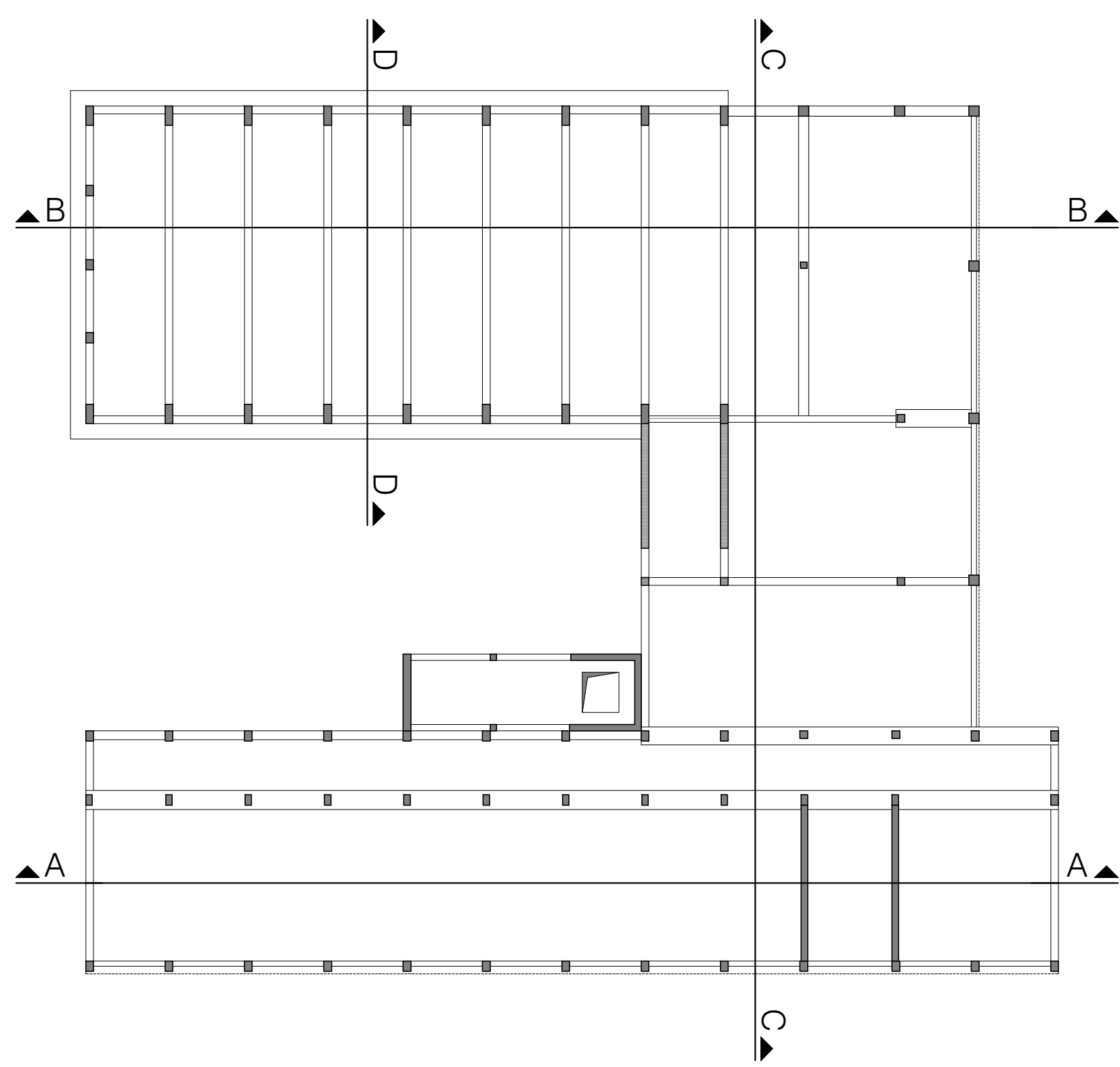
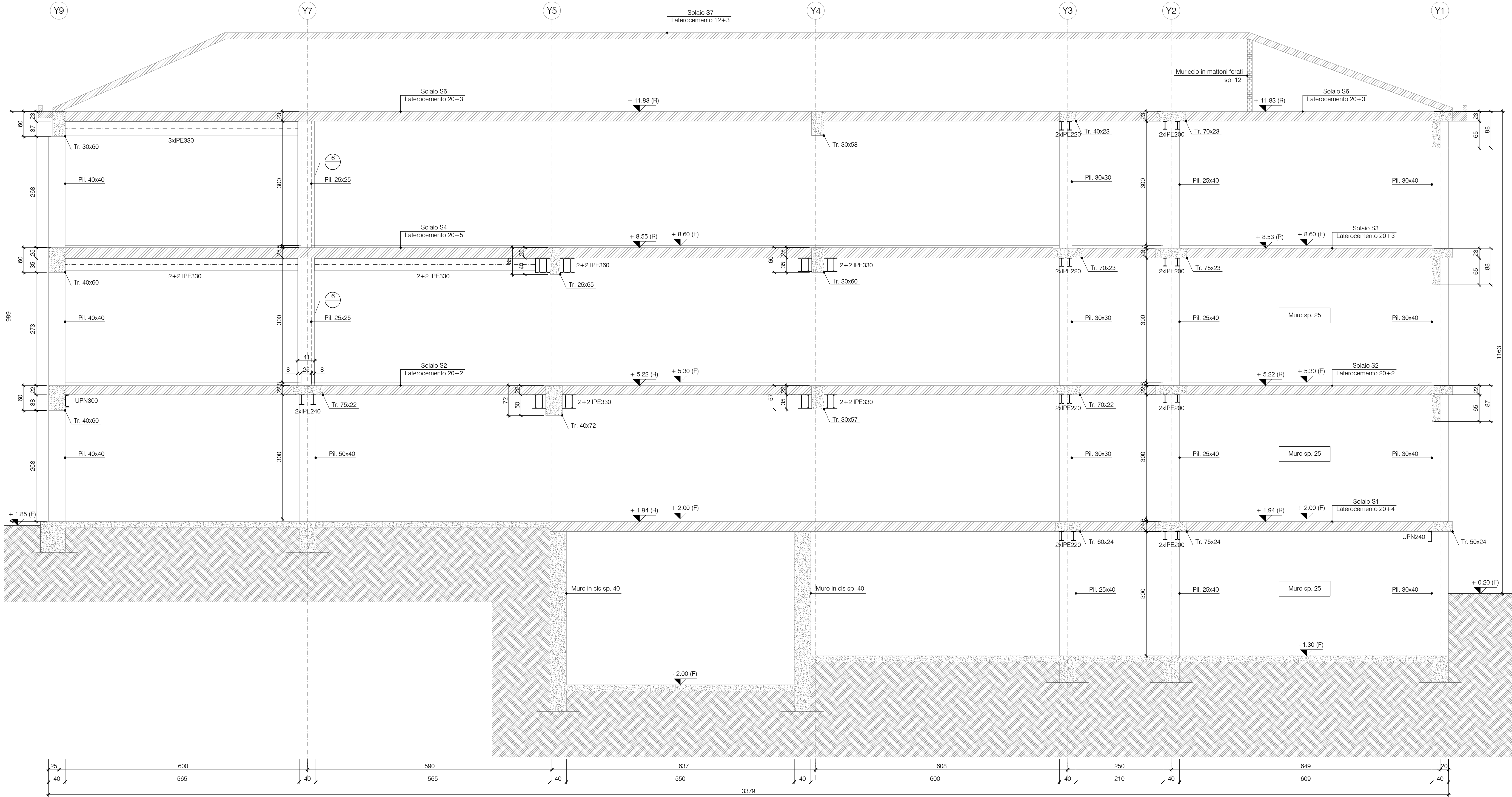


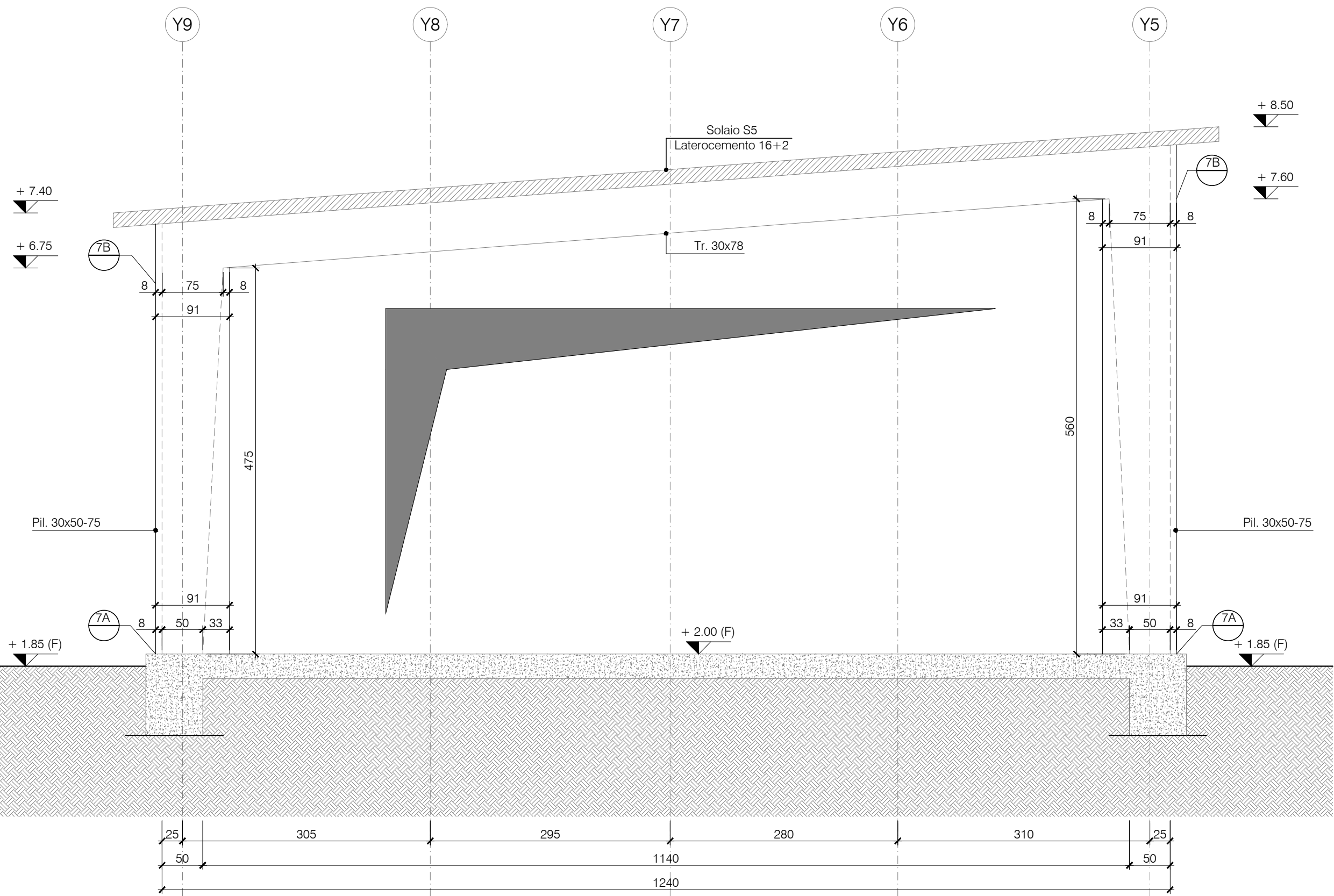
SEZIONE C-C  
SCALA 1:50



LEGENDA:	
	Strutture esistenti (grigio)
	Solai esistenti in laterocemento
	Strutture in c.a. di nuova costruzione
	Terreno
	Strutture esistenti (grigio)
	Strutture in c.a. di nuova costruzione
	Terreno

S1 - solaio esistente in laterocemento 20+4 cm  
S2 - solaio esistente in laterocemento 20+2 cm  
S3 - solaio esistente in laterocemento 20+3 cm  
S4 - solaio esistente in laterocemento 20+5 cm  
S5 - solaio esistente in laterocemento 16+2 cm  
S6 - solaio esistente in laterocemento 20+3 cm  
S7 - solaio esistente in laterocemento 12+3 cm

SEZIONE D-D  
SCALA 1:50



ADEGUAMENTO ALLA NORMATIVA SULLA  
PREVENZIONE DEL RISCHIO SISMICO  
ISTITUTO COMPRENSIVO STATALE "CLEMENTE REBORA"  
VIA A. FOGGAZZARO, STRESA (VB)  
CUP G67G22000040006

Committenza:  
**COMUNE DI STRESA**

Progetto:  
**FATTIBILITA' TECNICO ECONOMICA**

Elaborato:  
**PROGETTO STRUTTURALE  
Sezioni C-C e D-D**

File name: 240322\_38T-5-00.dwg | Scala 1:50

Progetto Architettonico:  
FALCIOLA ARCH. GIOVANNA  
FALCIOLA ING. FRANCO  
via Boninelli, 16 - 28045 Comasca (VB)

Progetto Strutturale e  
Coordinamento Sicurezza:  
ALMA Ingegneria S.r.l.  
Piazza Ercole Marelli, 30 - 27100 Pavia (PV)

Progetto Impianti Meccanici  
ed Elettrici:  
DICHERRES  
Via Piastengo, 9E - 24068 Seriate (BG)

Visti:  
Tavola n°:  
**S-08**  
Data: MARZO 2024  
Agg:  
Committenza:  
Comune di Stresa  
Piazza Giacomo Matteotti, 6  
28038 Stresa (VB)